



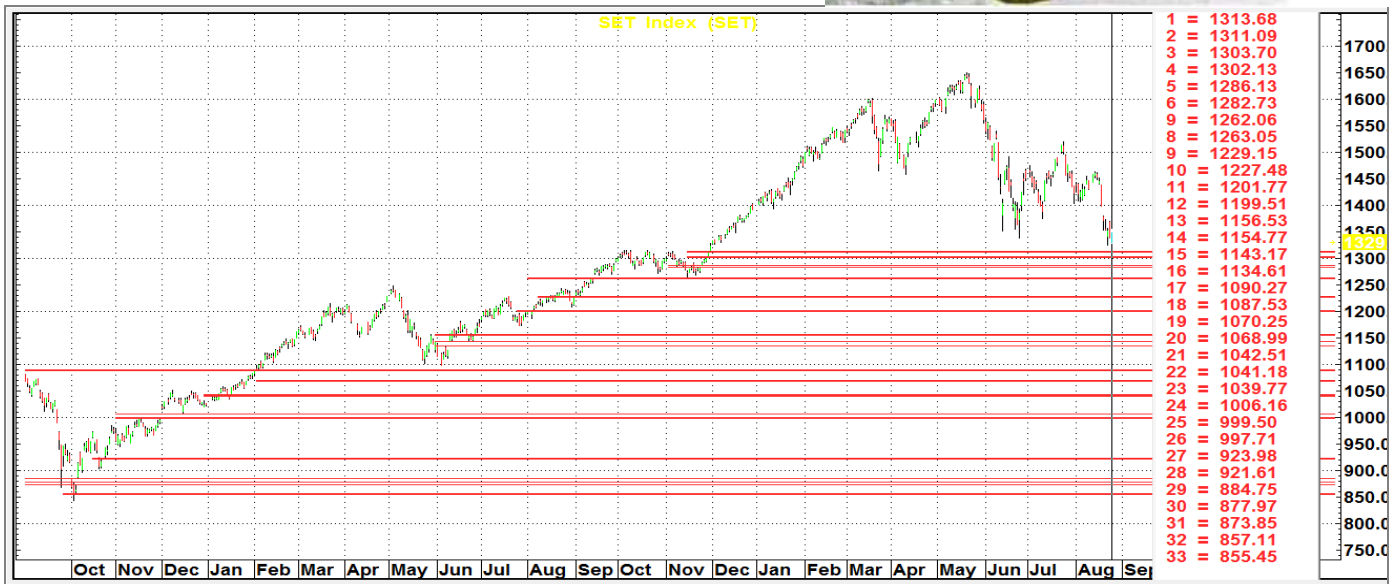
27 สิงหาคม 2556 *Fusion Analysis*

นักวิเคราะห์: กมลชัย พลอินทวงศ์
 เลขทะเบียนนักวิเคราะห์: 18239
 Tel. (662) 801 9100 ต่อ 9341
 Kamolchai@trinitythai.com



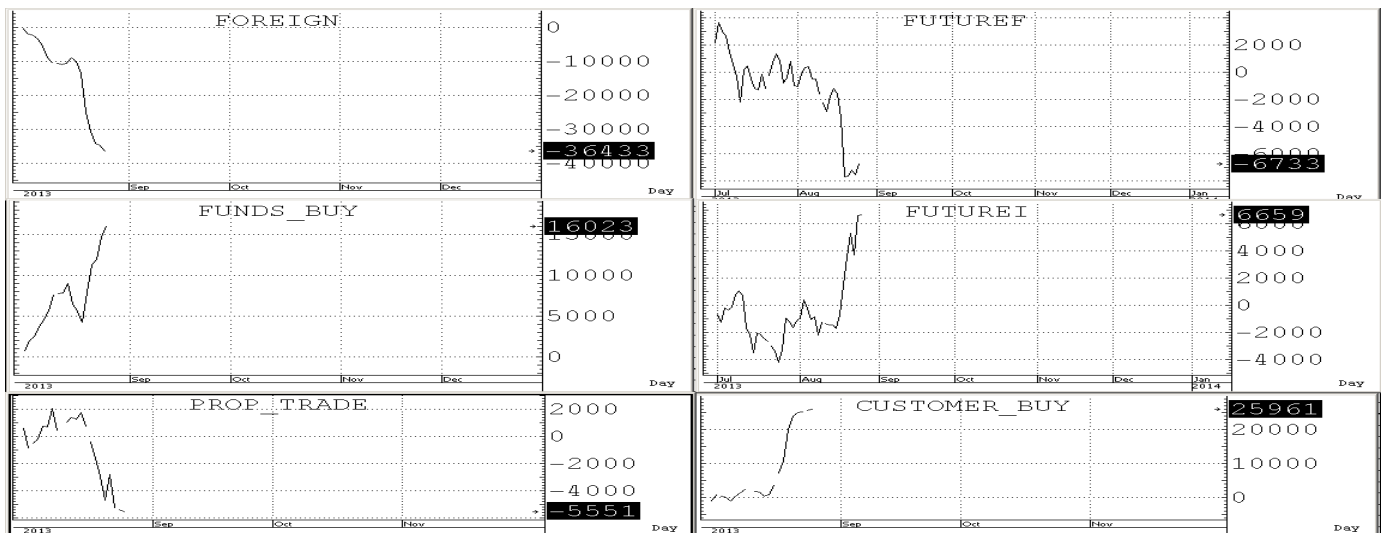
โอบ
 เลี้ยว
 กักขัง

Market Sense



SET INDEX 1,329.18 Volume 29,531 ล้านบาท

ดัชนีแกว่งตัวอย่างผันผวนในรอบ 1,328 -1,354 ก่อนจะเซลงมาปิดแถว ๆ Low ของวันด้วย Volume ที่หดตัวลง และเนื่องจากยังไม่สามารถยืนปิดเหนือ EMA (10) ที่ 1,379 ได้จึงทำให้ต้องคงภาพเชิงลบในช่วงสั้น ๆ ต่อจนกว่าจะฟื้นกลับขึ้นไปยืนปิดเหนือได้ใหม่(ซึ่งดูแล้วยังเป็นไปได้อ่อนข้างยากในช่วงสั้น ๆ และทำให้น้ำหนักในทางลงยังคงเป็นต่ออยู่) โดยมี s ลั้น ๆ ที่ 1,313 +/- ก่อนส่วน S ถัดไปก็อยู่แถว ๆ 1,303+/-3 โดย r ลั้น ๆ ก็ถูกปรับลงมาแถว ๆ MAV(5)ที่1,350+/- ก่อน ส่วน R ถัดไปก็อยู่แถว ๆ EMA(10) ตรง 1,379 +/-3



บริษัทหลักทรัพย์ ตรีนิติ จำกัด, 179 อาคารบางกอก ซิตี้ ทาวเวอร์ ชั้น 25-26, 29 ถนนสาทรใต้ เขตสาทร กรุงเทพฯ 10120 โทรศัพท์ 0-2801-9100 โทรสาร. 0-2343-9681

รายงานฉบับนี้จัดทำขึ้นโดยข้อมูลเท่าที่ปรากฏและเชื่อว่าเป็นที่น่าเชื่อถือได้แต่ไม่ถือเป็นการยืนยันความถูกต้องและความสมบูรณ์ของข้อมูลนั้นๆ โดยบริษัทหลักทรัพย์ ตรีนิติ จำกัด ผู้จัดทำขอสงวนสิทธิ์ในการเปลี่ยนแปลงความเห็นหรือประมาณการณต่างๆ ที่ปรากฏในรายงานฉบับนี้โดยไม่ต้องแจ้งล่วงหน้า รายงานฉบับนี้มิได้วัตถุประสงค์เพื่อใช้ประกอบการตัดสินใจของนักลงทุน โดยไม่ได้เป็นการชี้นำหรือชักชวนให้นักลงทุนทำการซื้อหรือขาย หลักทรัพย์ หรือตราสารทางการเงินใดๆ ที่ปรากฏในรายงาน



SHORT-TERM TRADING

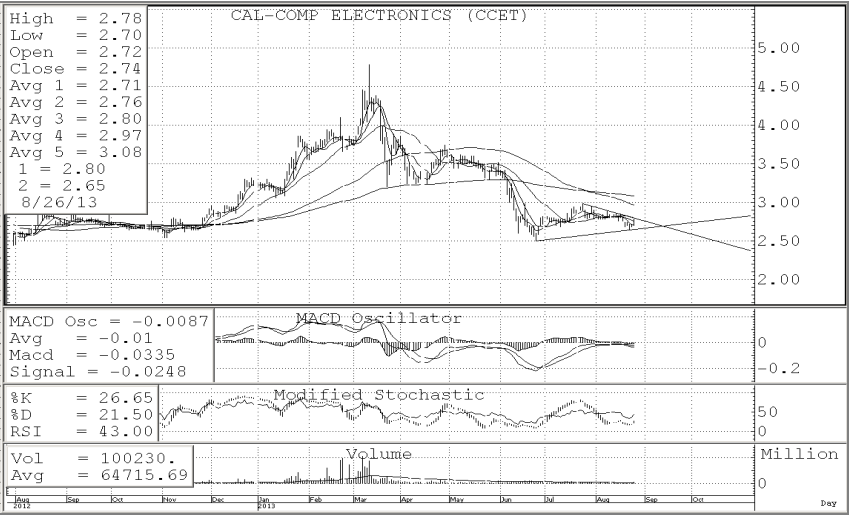
INTUCH	Trading buy	ปิด: 77.0	แนวรับ: 76.5-75.5	แนวต้าน: 79-80 R= 81-82
---------------	--------------------	------------------	--------------------------	--------------------------------

ราคาถอยลงมายัง Support of uptrend line & SMAV(200) in Oversold area จึงอาจพอ Trading สั้น ๆ ได้หากไม่ถอยหลุด S ที่ให้ลงมา



CCET	Trading buy	ปิด: 2.74	แนวรับ: 2.70-2.62	แนวต้าน: 2.86-2.92
-------------	--------------------	------------------	--------------------------	---------------------------

ราคาอยู่ในช่วงล้นการทะลุกรอบของ Pennant ขึ้นมาพร้อม Volume support อยู่ ดังนั้นหากไม่หลุด 2.62 ลงมาให้ STOPLOSS ก็จะถูก OK ต่อ เพราะ Indicator ระยะสั้นก็ยังคงอยู่ในช่องสัญญาณเชิงบวกที่ทำให้ Trading ได้หากไม่ถอยหลุด S ที่ให้ลงมา



STEC	Trading buy	ปิด: 19.1	แนวรับ: 18.8-18.3	แนวต้าน: 19.7-20.2
-------------	--------------------	------------------	--------------------------	---------------------------

ราคายังคงแกว่งตัวใน Uptrend channel ได้ ดังนั้นหากไม่หลุดกรอบที่ 18.0 ลงมาให้ STOPLOSS ก็จะถูก OK พอที่จะทำให้ Trading สั้น ๆ ได้หากไม่ถอยหลุด S ที่ให้ลงมา

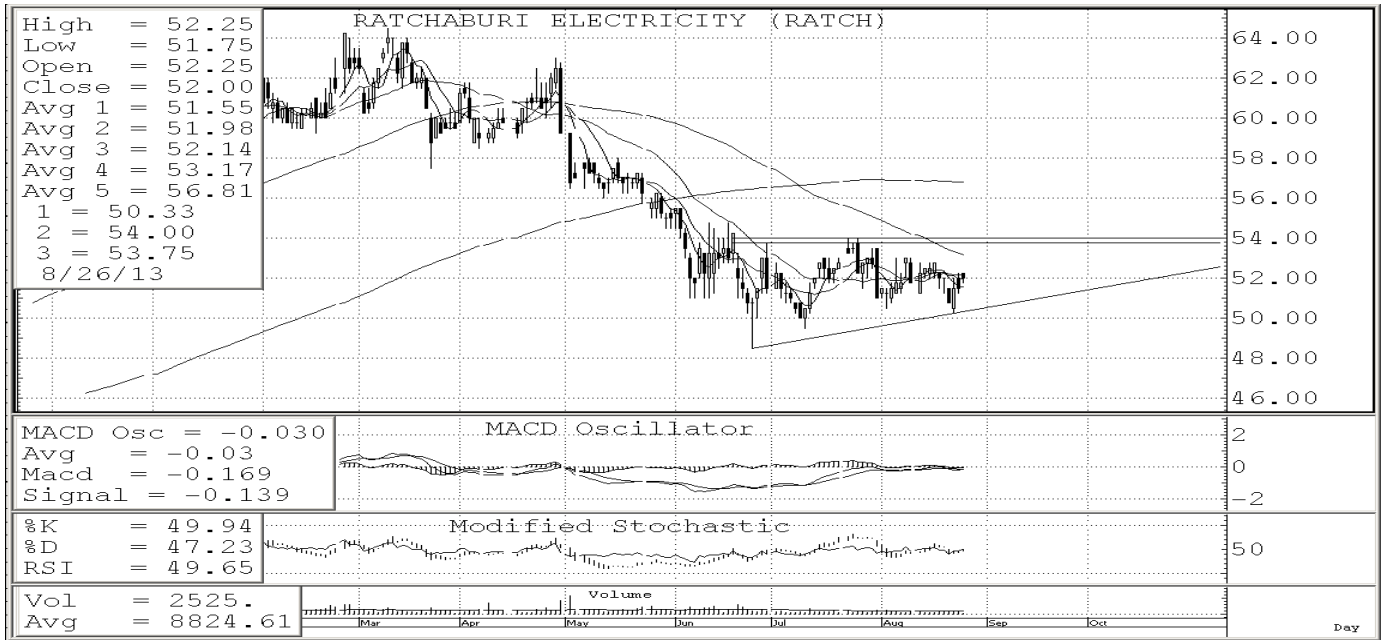


บริษัทหลักทรัพย์ ทรินิตี้ จำกัด, 179 อาคารบางกอก ซิตี้ ทาวเวอร์ ชั้น 25-26, 29 ถนนสาทรใต้ เขตสาทร กรุงเทพฯ 10120 โทรศัพท์ 0-2801-9100 โทรสาร 0-2343-9681

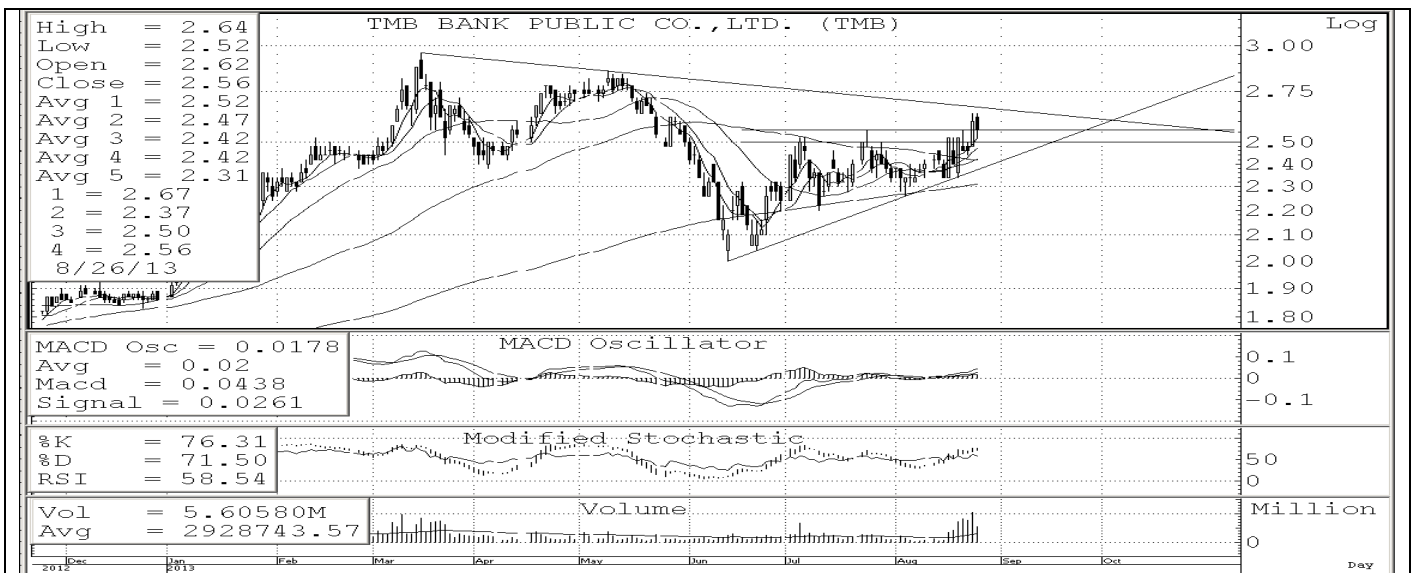
รายงานฉบับนี้จัดทำขึ้นโดยข้อมูลเท่าที่ปรากฏและเชื่อว่าเป็นที่น่าเชื่อถือได้แต่ไม่ถือเป็นการยืนยันความถูกต้องและความสมบูรณ์ของข้อมูลนั้นๆ โดยบริษัทหลักทรัพย์ ทรินิตี้ จำกัด ผู้จัดทำขอสงวนสิทธิ์ในการเปลี่ยนแปลงความเห็นหรือประมาณการณต่างๆ ที่ปรากฏในรายงานฉบับนี้โดยไม่ต้องแจ้งล่วงหน้า รายงานฉบับนี้ไม่มีวัตถุประสงค์เพื่อใช้ประกอบการตัดสินใจของนักลงทุน โดยไม่ได้เป็นการชี้นำหรือชักชวนให้ นักลงทุนทำการซื้อหรือขาย หลักทรัพย์ หรือตราสารทางการเงินใดๆ ที่ปรากฏในรายงาน



หุ้นปล่อยขาย (จับตา)



RATCH ราคา form Triangle pattern that wait for break out up with volume surge อยู่ดั่งนั้นหากไม่หลุดแนวรับที่ 50 ลงมาให้ STOPLOSS ก็จะไม่ค่อยๆ ขึ้นมา test แนวต้านในลำดับถัดไปที่ 57+/- ได้โดยมีด่านสั้นๆ ที่ 54 ก่อน



TMB ราคายังคงยืนเหนือ Neckline resistance ที่ทะลุขึ้นมาได้อยู่เพื่อลุ้นการตีตัวกลับขึ้นมาใหม่ ดั่งนั้นหากไม่หลุดแนวรับของ Uptrend line ที่ 2.4 ลงมาให้ STOPLOSS ก็จะไม่ค่อยๆ เด้งกลับขึ้นมา test แนวต้านในลำดับถัดไปที่ 2.9+/- ได้โดยมีด่านสั้นๆ ที่ 2.7+/- ก่อน